

CARTA DE APROXIMAÇÃO  
 POR INSTRUMENTOS (IAC)  
 INSTRUMENT APPROACH CHART (IAC)

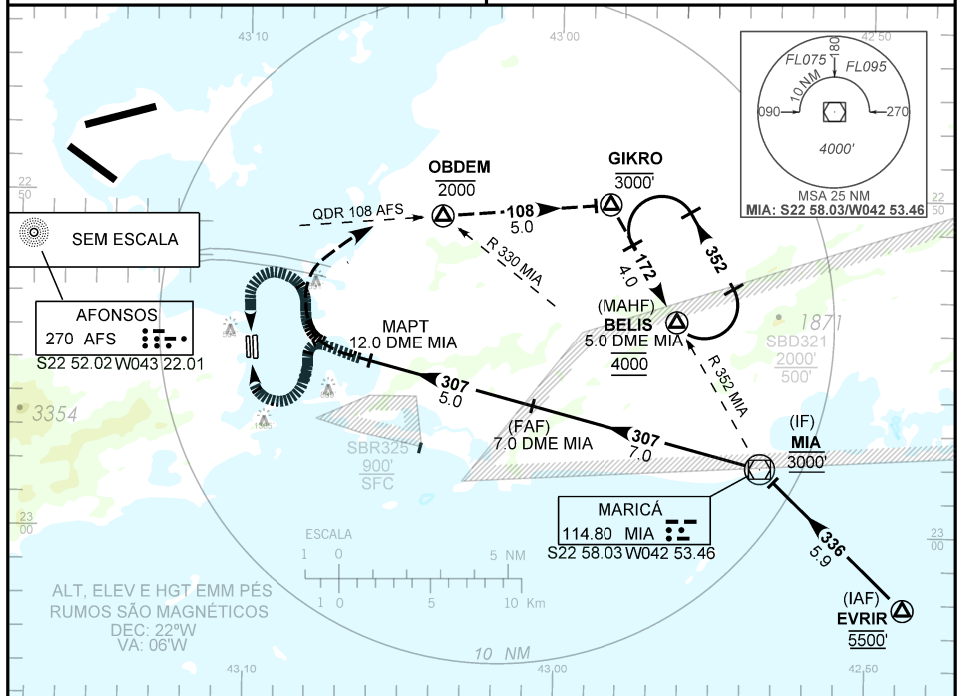
RIO DE JANEIRO / Santos Dumont (SBRJ)

VOR A RWY 02R/20L

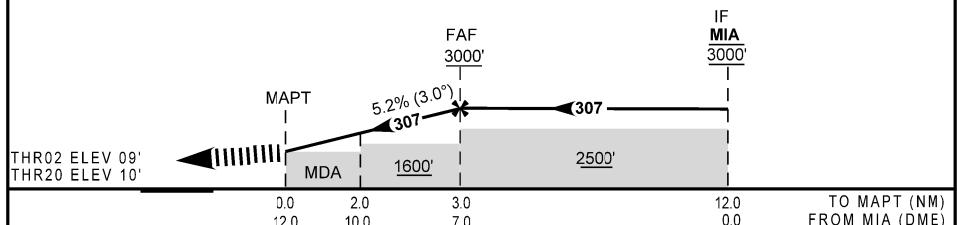
AD ELEV: 11'	ATIS 132.65	APP RIO 119.00 120.75 121.25 126.20 124.95 129.20 133.30 134.40 134.95 121.50	TWR RIO 118.70 121.50	GNDC RIO 121.70
--------------	----------------	---	--------------------------	--------------------

RMK: 1) IAS MAX 140Kt na aproximação final e nas trajetórias visuais. 2) Observar a trajetória visual definida e informações complementares no verso da carta

Aproximação Perdida: Subir para 3000' com IAS MAX 160Kt. Curvar a direita, QDR 108 do NDB AFS para OBDEM. Após, manter o QDR 108 até GIKRO. Após, curvar à direita, RDL352 MIA, para espera em BELIS.



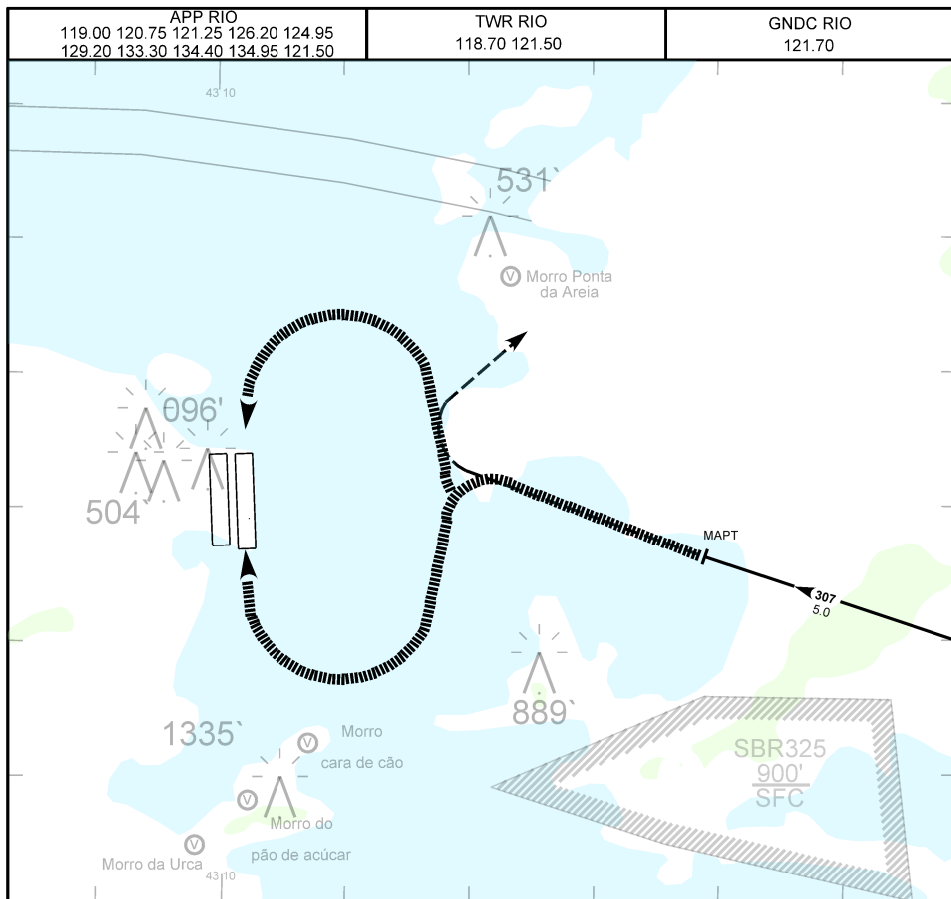
TA 7000'



MAPT	0.0	1.0	2.0	3.0	4.0	FAF	KT	090	110	130	150	170	190
ALT	1400	1719	2037	2355	2674	3000	FPM	500	600	700	800	900	1000
(HGT)	1390	1709	2027	2345	2664	2990	FAF-MAPT 5NM	03:20	02:44	02:19	02:00	01:46	01:33

POUSO DIRETO	CAT	A	B	C	D	E
VOR	MDA / OCH / TETO	NA				
	ALS/NO ALS/ RVR (m)	NA				
CIRCULAR (* RMK3)	MDA / OCH / TETO	1300 / 1290 / 1300				NA
	VIS (m)	4800				

MODIFICAÇÕES / CHANGES: PROC.



**TRAJETÓRIA VISUAL DEFINIDA RWY 20L**

1) Trajetória visual definida:

- O procedimento deverá ser autorizado pela TWR RIO durante a aproximação final.
- As condições do aeródromo deverão atender aos mínimos operacionais de TETO e VISIBILIDADE previstos na carta.

2) Pouso RWY 02: Circular pelo setor Leste (E) do aeródromo com referências visuais, IAS MAX 140Kt.

- O piloto deverá estar em contato visual e prover sua própria separação com os morros da URCA, CARA DE CÃO e PÃO DE AÇÚCAR.

3) Pouso RWY 20: Circular pelo setor Leste (E) do aeródromo com referências visuais, no máximo até 1NM após a Ponte Rio-Niterói.

- O piloto deverá estar em contato visual e prover sua própria separação com o MORRO PONTA DA AREIA.

MODIFICAÇÕES / CHANGES PROC.