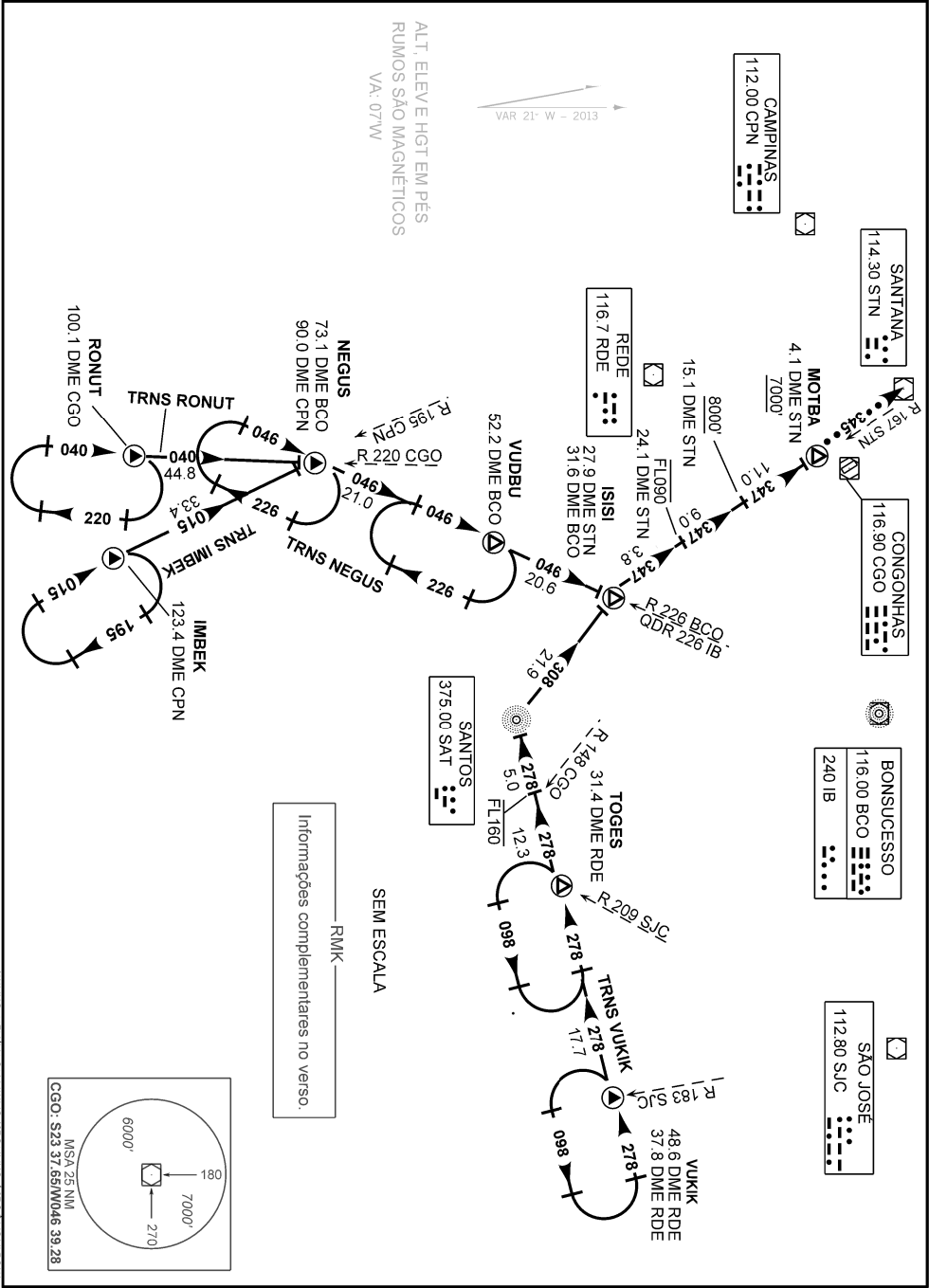


CARTA DE CHEGADA PADRÃO
POR INSTRUMENTOS (STAR)
STANDARD ARRIVAL CHART
INSTRUMENT (STAR)

SÃO PAULO / Congonhas (SBSP)
RWY 17R
ISISI 1B

TA 8000'	ATIS 127.825	ACC CURITIBA 124.40 125.40 121.50	APP RIO 119.00 119.35 128.90 129.20 129.80 121.50	APP SÃO PAULO 119.25 119.60 125.60 132.10 134.90 121.50	TWR CONGONHAS 118.05 127.15 121.50
----------	--------------	-----------------------------------	--	--	------------------------------------



MODIFICAÇÕES / CHANGES: CARTA NOVA NEW CHART.

DESCRIÇÃO TEXTUAL

CHEGADA ISISI 1B

- 1 - TRNS IMBEK: Manter RDL 195 CPN até NEGUS. Curvar à direita, RDL/QDR 226 BCO/IB até ISISI. Então...
 - 2 - TRNS NEGUS: Manter RDL/QDR 226 BCO/IB até ISISI. Então...
 - 3 - TRNS RONUT: Manter RDL 220 CGO até NEGUS. Curvar à direita RDL/QDR 226 BCO/IB até ISISI. Então...
 - 4 - TRNS VUKIK: Manter QDM 278 SAT até NDB Santos. Curvar à direita, QDR 308 SAT até ISISI. Então...
- ...manter RDL 167 STN até MOTBA. Após, completar procedimento autorizado pelo ATC ou, na proa 345, aguardar vetoração para aproximação final.

FALHA DE COMUNICAÇÃO

Complete chegada até MOTBA e execute procedimento autorizado pelo ATC. Ou, se durante vetoração na proa 345, manter esta proa, altitude MNM 7000' até 26 DME CGO. Então, curvar à direita para interceptar aproximação final.