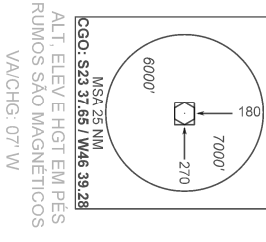
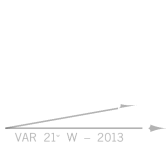


CARTA DE CHEGADA PADRÃO
POR INSTRUMENTOS (STAR)
STANDARD ARRIVAL CHART
INSTRUMENT (STAR)

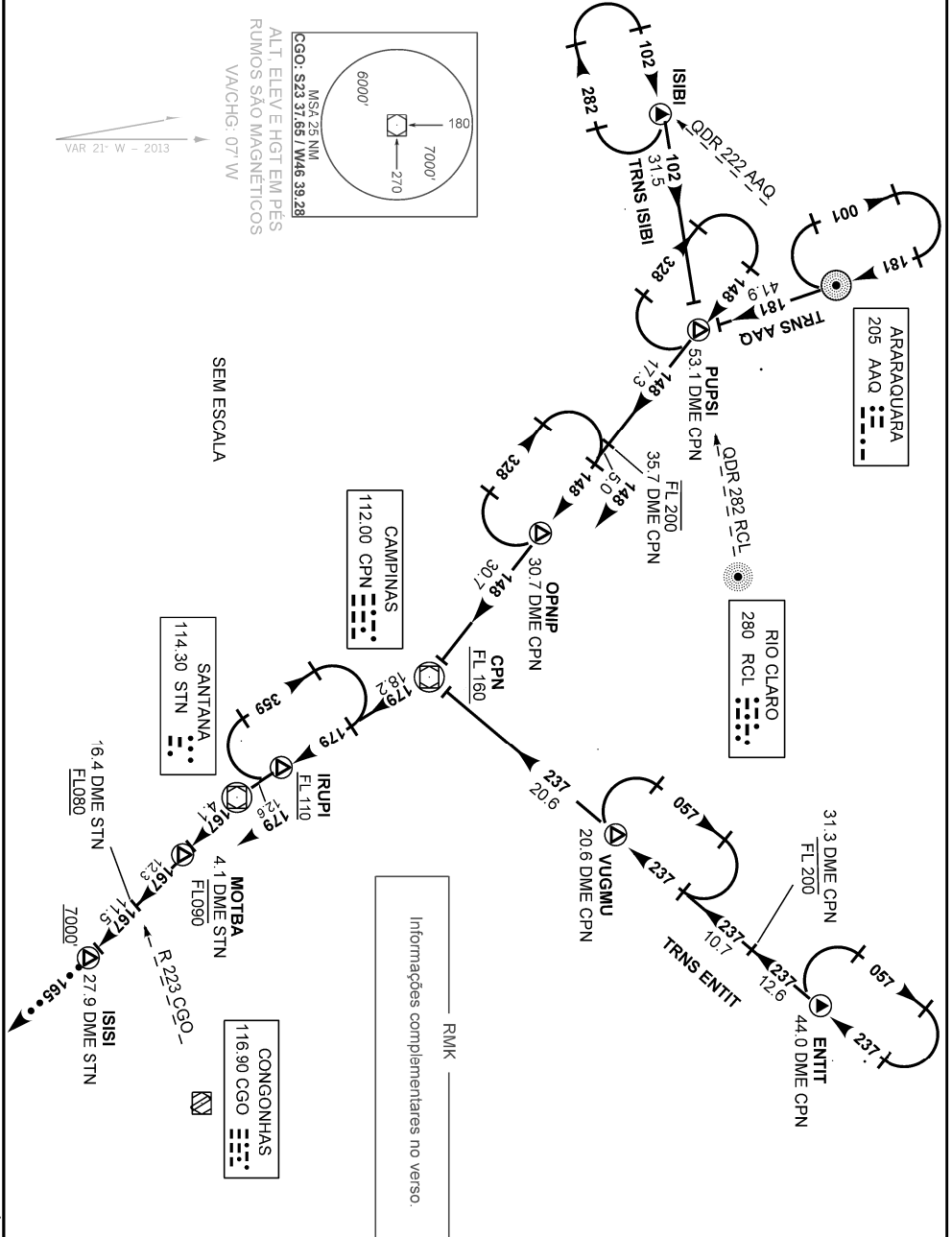
SÃO PAULO / Congonhas (SBSP)
RWY 35L
CPN 1B

TA 8000'	ATIS 127.825	ACC BRASÍLIA 123.35 126.80 127.25 128.50 121.50	APP SÃO PAULO 119.05 119.60 119.80 132.10 133.85 121.50	TWR CONGONHAS 118.05 127.15 121.50
----------	-----------------	---	---	---------------------------------------



ALT. ELEV. E HGT. EM PÉS
RUMOS SÃO MAGNÉTICOS
VA/CHG: 07° W

SEM ESCALA



RMK ———
Informações complementares no verso.

MODIFICAÇÕES / CHANGES: CARTA NOVA/NEW CHART.

— DESCRIÇÃO TEXTUAL —

CHEGADA CPN 1B

1 - TRNS AAQ: Manter QDR 181 AAQ até PUPSI. Após, curvar à esquerda RDL 328 CPN até VOR Campinas.

Então, ...

2 - TRNS ENTIT: Manter RDL 057 CPN até VOR Campinas. Então, ...

3 - TRNS ISIBI: Manter QDM 102 RCL até PUPSI. Após, curvar à direita RDL 328 CPN até VOR Campinas. Então, ...

... manter RDL 179 CPN até VOR Santana. Após, curvar à esquerda, RDL 167 STN até ISISI. Então, completar procedimento autorizado pelo ATC ou, na proa 165, aguardar vetoração para aproximação final.

— FALHA DE COMUNICAÇÃO —

Complete chegada até ISISI e execute procedimento autorizado pelo ATC. Ou, se durante vetoração na proa 165, manter esta proa, altitude MNM 7000' até 26 DME CGO. Então, curvar à esquerda para interceptar aproximação final.