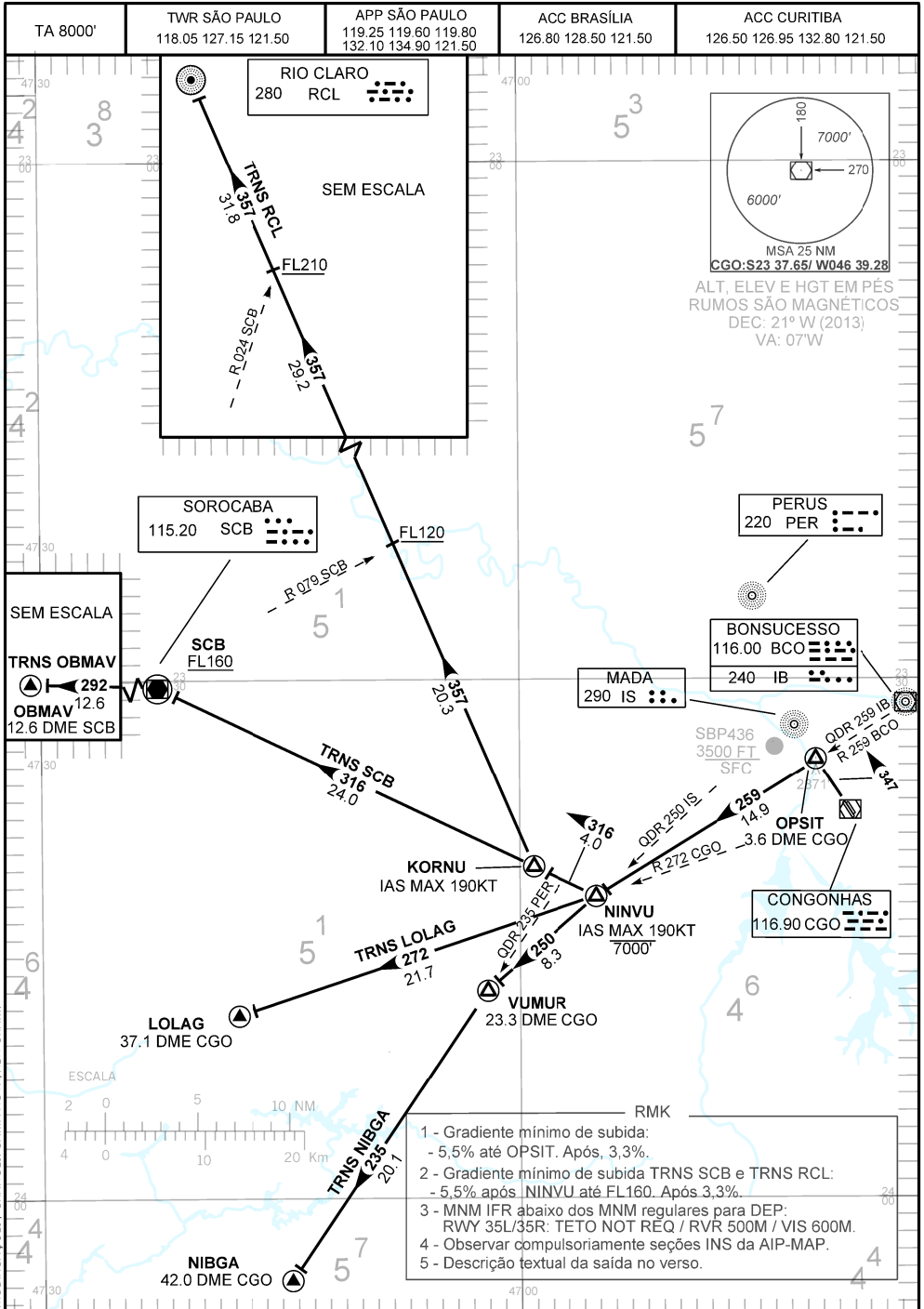


CARTA DE SAÍDA PADRÃO
 POR INSTRUMENTOS (SID)
 STANDARD DEPARTURE CHART
 INSTRUMENT (SID)

SÃO PAULO / Congonhas (SBSP)
RWY 35L/35R
NINVU 1B



MODIFICAÇÕES / CHANGES: CARTA NOVA/NEW CHART.

DESCRIÇÃO TEXTUAL

SAÍDA NINVU 1B

Após decolagem, manter RDL 347 CGO até OPSIT. Curvar à esquerda, RDL/QDR 259 BCO/IB 259 IB até NINVU. Então,...

- 1 - TRNS LOLAG: ...curvar à direita, RDL 272 CGO até LOLAG.
- 2 - TRNS NIBGA: ...curvar à esquerda, QDR 250 IS até VUMUR. Então, curvar à esquerda, QDR 235 PER até NIBGA.
- 3 - TRNS OBMAV:curvar à direita, RDL 136 SCB até VOR Sorocaba. Então, curvar à esquerda, RDL 292 SCB até OBMAV.
- 4 - TRNS RCL: ...curvar à direita, RDL 136 SCB até KORNU. Então, curvar à direita, QDM 357 RCL até NDB Rio Claro.
- 5 - TRNS SCB:curvar à direita, RDL 136 SCB até VOR Sorocaba.