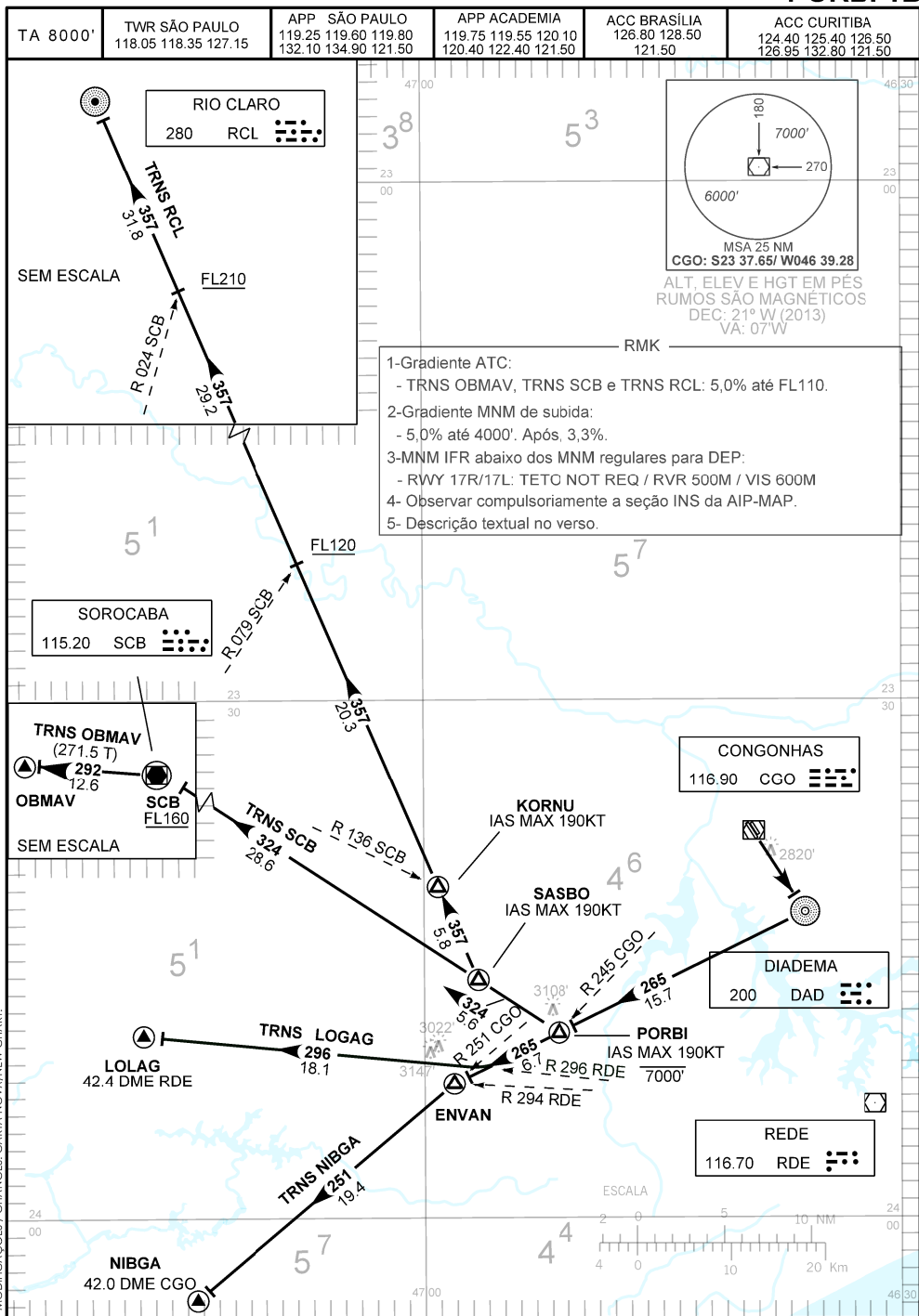


CARTA DE SAÍDA PADRÃO  
 POR INSTRUMENTOS (SID)  
 STANDARD DEPARTURE CHART  
 INSTRUMENT (SID)

SÃO PAULO / Congonhas (SBSP)  
**RWY 17R/17L**  
**PORBI 1B**



MODIFICAÇÕES / CHANGES: CARTA NOVA/NEW CHART.

— DESCRIÇÃO TEXTUAL —

SAÍDA PORBI 1B

Após decolagem, direto para o NDB Diadema. Curvar à direita QDR 265 DAD até PORBI. Então, ...

- 1 - TRNS LOLAG:...manter QDR 265 DAD até RDL 296 RDE. Após, curvar à direita, RDL 296 RDE até LOLAG.
- 2 - TRNS NIBGA:...manter QDR 265 DAD até ENVAN. Após, curvar à esquerda, RDL 251 CGO até NIBGA.
- 3 - TRNS OBMAV:...curvar à direita RDL 144 SCB até VOR Sorocaba. Após, curvar à esquerda, RDL 292 SCB até OBMAV.
- 4 - TRNS RCL:...curvar à direita, RDL 144 SCB até SASBO. Após, curvar à direita, QDM 357 RCL até NDB Rio Claro.
- 5 - TRNS SCB:...curvar à direita, RDL 144 SCB até VOR Sorocaba.