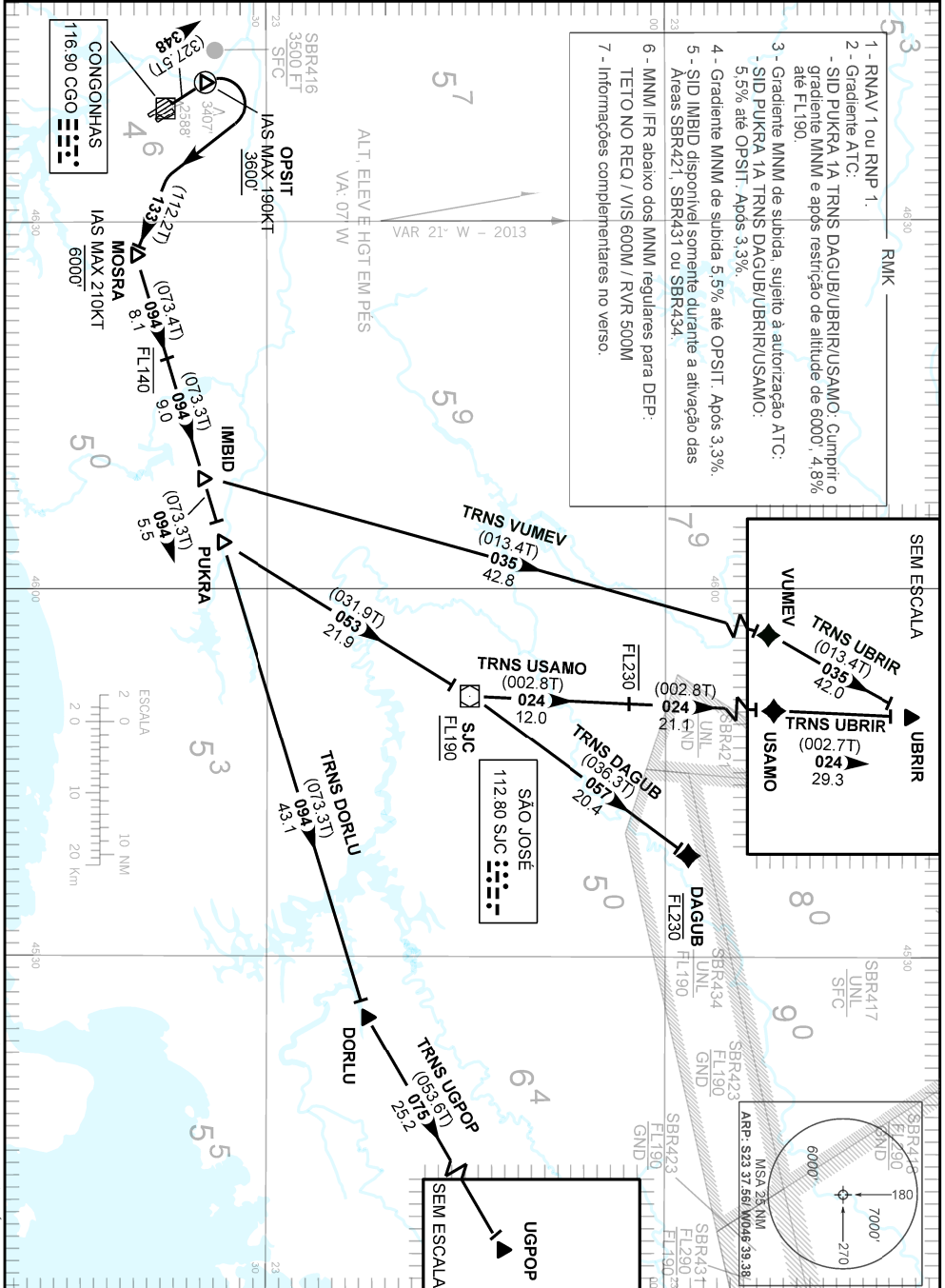
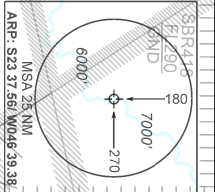


TA 8000'	TWR SÃO PAULO 118.05 118.35 127.15	APP SÃO PAULO 119.60 120.85 125.60 129.00 129.50 132.10 133.85 134.90 135.75 121.50	APP RIO 119.00 119.35 120.55 124.425 129.20 121.50	ACC BRASÍLIA 126.15 134.00 121.50
----------	---------------------------------------	---	--	--------------------------------------



- 1 - RNAV 1 ou RNP 1.
- 2 - Gradiente ATC:
 - SID PUKRA 1A TRNS DAGUB/UBRIR/USAMO: Cumprir o gradiente MNM e após restrição de altitude de 6000', 4,8% até FL190.
 - SID PUKRA 1A TRNS DAGUB/UBRIR/USAMO: 5,5% até OP SIT. Após 3,3%.
- 3 - Gradiente MNM de subida, sujeito à autorização ATC:
- 4 - Gradiente MNM de subida 5,5% até OP SIT. Após 3,3%.
- 5 - SID IMBID disponível somente durante a ativação das Areas SBR421, SBR431 ou SBR434.
- 6 - MNM IFR abaixo dos MNM regulares para DEP. TETO NO REQ. / VIS 600M / RVR 500M
- 7 - Informações complementares no verso.



MODIFICAÇÕES / CHANGES: CARTA NOVA/NEW CHART.

— R M K —

- 7 - Observar compulsoriamente a seção INS da AIP-MAP.
- 8 - RNAV 1: Sistema de vigilância ATS requerido.
- 9 - Para aeronaves não equipadas com GNSS, os seguintes DME devem estar em operação:
 - BCO, BGC, CGO e SJC
- 10 - Obstáculos próximos não considerados no gradiente de subida:
 - Prédio, DIST 314m da THR 17L, AZM 018, 2675FT.
 - Prédio, DIST 338m da THR 17L, AZM 015, 2678FT.

— DESCRIÇÃO TEXTUAL —

SAÍDA IMBID 1A

Após decolagem, manter rumo 348 até OPSIT. Curvar à direita, rumo 133 até MOSRA. Curvar à esquerda, rumo 094 até IMBID. Então...

- 1 - TRNS UBRIR:.....curvar à esquerda, rumo 035 até UBRIR.
- 2 - TRNS VUMEV:.....curvar à esquerda, rumo 035 até VUMEV.

SAÍDA PUKRA 1A

Após decolagem, manter rumo 348 até OPSIT. Curvar à direita, rumo 133 até MOSRA. Curvar à esquerda, rumo 094 até PUKRA. Então...

- 1 - TRNS DAGUB:.....curvar à esquerda, rumo 053 até VOR São José. Após, curvar à direita, rumo 057 até DAGUB.
- 2 - TRNS DORLU:.....manter rumo 094 até DORLU.
- 3 - TRNS UGPOP:.....manter rumo 094 até DORLU. Após, curvar à esquerda, rumo 075 até UGPOP.
- 4 - TRNS USAMO:.....curvar à esquerda, rumo 053 até VOR São José. Após, curvar à esquerda, rumo 024 até USAMO.
- 5 - TRNS UBRIR:.....curvar à esquerda, rumo 053 até VOR São José. Após, curvar à esquerda, rumo 024 até UBRIR.