

CARTA DE CHEGADA PADRÃO
POR INSTRUMENTOS (STAR)

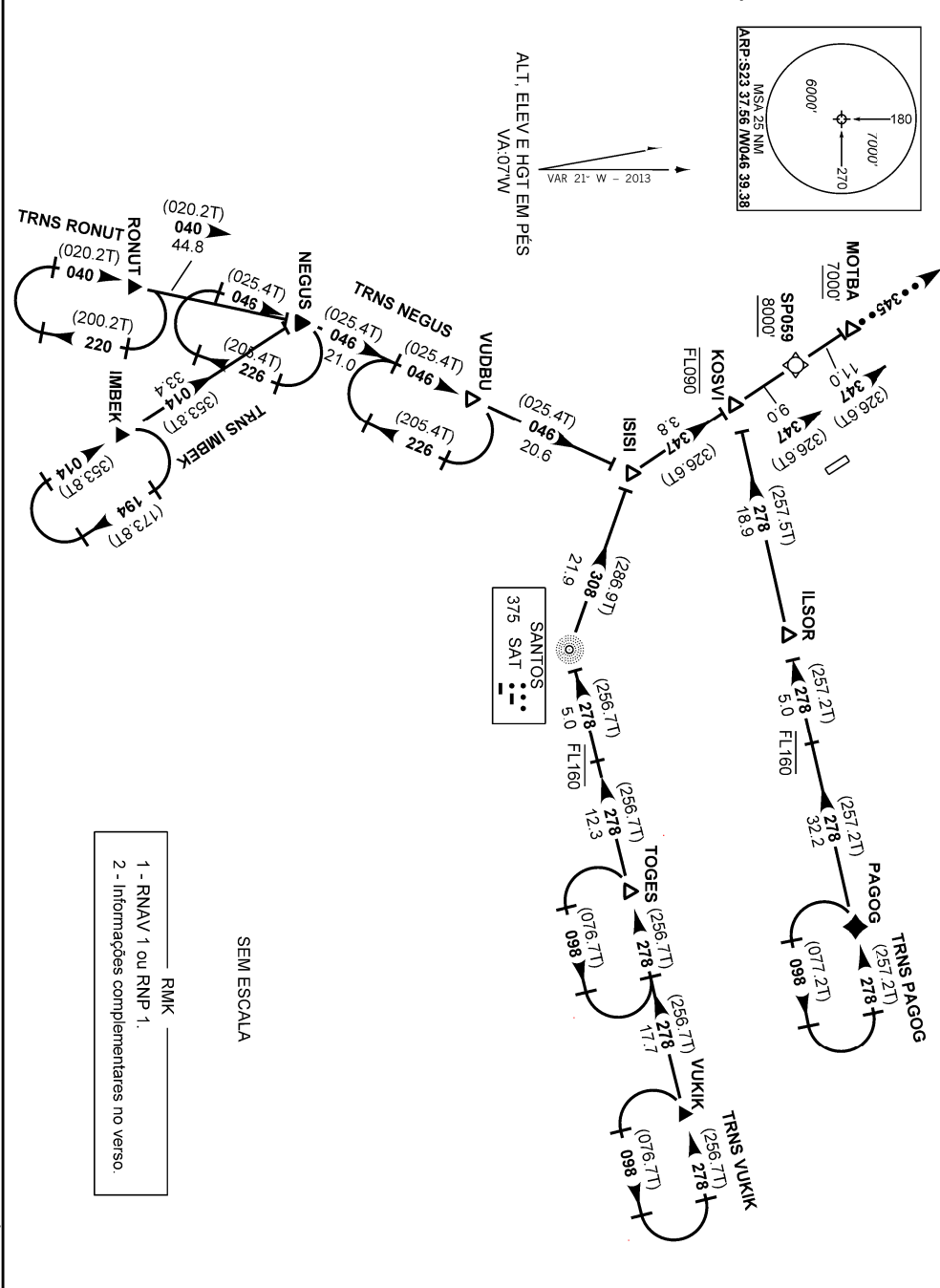
STANDARD ARRIVAL CHART
INSTRUMENT (STAR)

SÃO PAULO / Congonhas (SBSP)

RWY 17R

RNAV KOSVI 1A

TA 8000'	ATIS 127.825	ACC CURITIBA 124.40 125.40 121.50	APP RIO 119.00 119.35 120.55 128.90 129.80 121.50	APP SÃO PAULO 119.25 119.60 125.60 132.10 134.90 121.50	TWR CONGONHAS 118.05 127.15 121.50
----------	--------------	-----------------------------------	--	--	------------------------------------



MODIFICAÇÕES / CHANGES: CARTA NOVA/NEW CHART.

RMK

- 3 - RNAV 1: Sistema de Vigilância ATS requerido.
- 4 - Para aeronaves não equipadas com GNSS, os seguintes DME devem estar em operação:
CGO, RDE, SCB e STN.

DESCRIÇÃO TEXTUAL

CHEGADA KOSVI 1A

- 1 - TRNS IMBEK: Manter rumo 014 até NEGUS. Curvar à direita, rumo 046 até ISISI. Curvar à esquerda, rumo 347 até KOSVI. Então, ...
- 2 - TRNS NEGUS: Manter rumo 046 até ISISI. Curvar à esquerda, rumo 347 até KOSVI. Então,...
- 3 - TRNS PAGOG: Manter rumo 278 até KOSVI. Então, ...
- 4 - TRNS RONUT: Manter rumo 040 até NEGUS. Curvar à direita, rumo 046 até ISISI. Curvar à esquerda, rumo 347 até KOSVI. Então, ...
- 5 - TRNS VUKIK: Manter rumo 278 até NDB Santos. Curvar à direita, rumo 308 até ISISI. Curvar à direita, rumo 347 até KOSVI. Então, ...
... manter rumo 347 até MOTBA. Então, completar procedimento autorizado pelo ATC ou, na proa 345, aguardar vetoração para aproximação final.

FALHA DE COMUNICAÇÃO

Complete chegada até MOTBA e execute procedimento autorizado pelo ATC. Ou, se durante vetoração na proa 345, manter esta proa, altitude MNM 7000' até 26 DME CGO. Então, curvar à direita para interceptar aproximação final.