

CARTA DE CHEGADA PADRÃO
POR INSTRUMENTOS (STAR)

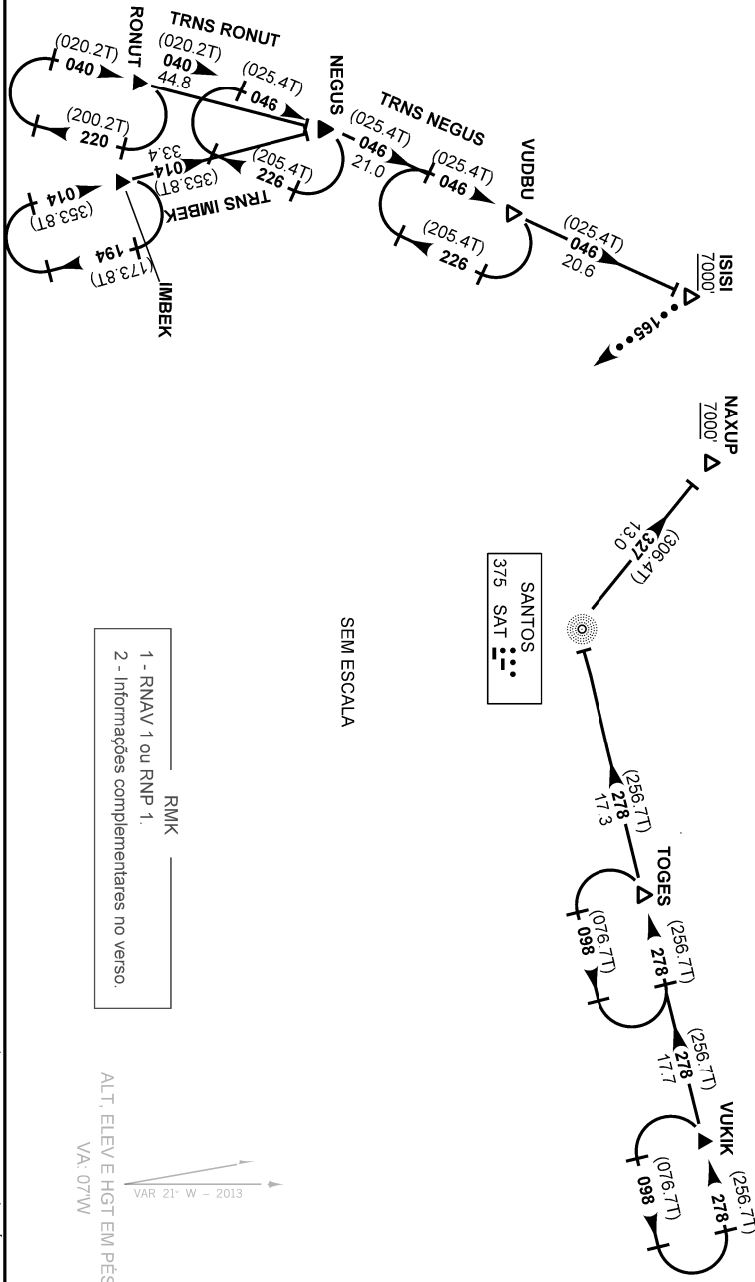
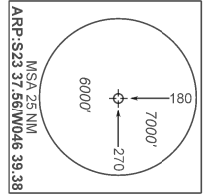
STANDARD ARRIVAL CHART
INSTRUMENT (STAR)

SÃO PAULO / Congonhas (SBSP)

RWY 35L

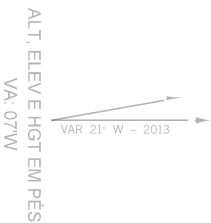
RNAV VUDBU 1A - PAGOG 1A - SAT 1A

TA 8000'	ATIS 127.825	ACC CURITIBA 124.40 125.40 121.50	APP RIO 119.00 119.35 120.55 128.90 129.20 121.50	APP SÃO PAULO 119.25 119.60 125.60 132.10 134.90 121.50	TWR CONGONHAS 118.05 127.15 121.50
----------	--------------	-----------------------------------	--	--	------------------------------------



SANTOS
375 SAT

- RMK
- 1 - RNAV 1 ou RNP 1
 - 2 - Informações complementares no verso.



MODIFICAÇÕES / CHANGES: CARTA NOVA/NEW CHART.

RMK

- 3 - RNAV 1: Sistema de Vigilância ATS requerido.
- 4 - Para aeronaves não equipadas com GNSS, os seguintes DME devem estar em operação:
CGO, RDE, SCB e STN.

DESCRIÇÃO TEXTUAL

CHEGADA VUDBU 1A

- 1 - TRNS IMBEK: Manter rumo 014 até NEGUS. Curvar à direita, rumo 046 até VUDBU. Então,...
- 2 - TRNS NEGUS: Manter rumo 046 até VUDBU. Então, ...
- 3 - TRNS RONUT: Manter rumo 040 até NEGUS. Curvar à direita, rumo 046 até VUDBU. Então, ...
... Manter rumo 046 até ISISI. Então, completar procedimento autorizado pelo ATC ou, na proa 165, aguardar vetoração para aproximação final.

CHEGADA PAGOG 1A

Manter rumo 278 até ISOVU. Então, completar procedimento autorizado pelo ATC.

CHEGADA SAT 1A

Manter rumo 278 até NDB Santos. Curvar à direita, rumo 327 até NAXUP. Então, completar procedimento autorizado pelo ATC.

FALHA DE COMUNICAÇÃO

CHEGADA NEGUS 1A

Complete chegada até ISISI e execute procedimento autorizado pelo ATC. Ou, se durante vetoração na proa 165, manter esta proa, altitude MNM 7000' até 26 DME CGO. Então, curvar à esquerda para interceptar aproximação final.

CHEGADA PAGOG 1A

Complete chegada até ISOVU e execute procedimento autorizado pelo ATC.

CHEGADA SAT 1A

Complete chegada até NAXUP e execute procedimento autorizado pelo ATC.