

CARTA DE CHEGADA PADRÃO
POR INSTRUMENTOS (STAR)

SÃO PAULO / Congonhas (SBSP)

STANDARD ARRIVAL CHART
INSTRUMENT (STAR)

RWY 17R
CPN 1B

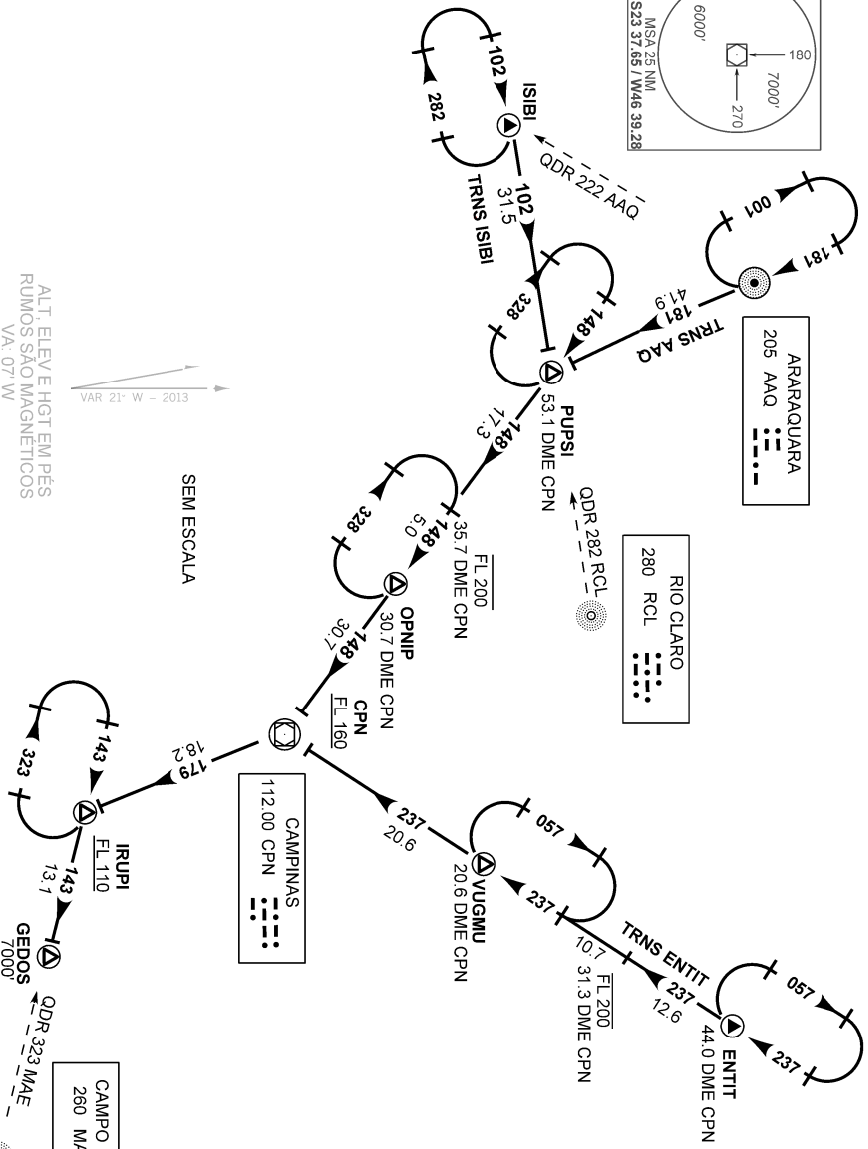
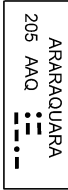
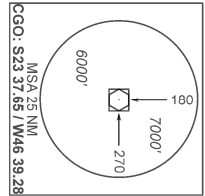
TA 8000'	ATIS 127.825	ACC BRASÍLIA 123.35 126.80 127.25 128.50 121.50	APP SÃO PAULO 119.05 119.60 119.80 125.60 129.00 132.10 133.85 134.90 135.75 121.50	TWR CONGONHAS 118.05 127.15 121.50
----------	-----------------	---	---	---------------------------------------

Informações complementares no verso

RMK
ALT. ELEVE E HGT EM PÉS
RUMOS SÃO MAGNÉTICOS
VA-07°W

VAR 21° W - 2013

SEM ESCALA



MODIFICAÇÕES / CHANGES: CARTA NOVA/NEW CHART.

— DESCRIÇÃO TEXTUAL —
TEXTUAL DESCRIPTION

CHEGADA CPN 1B

- 1 - TRNS AAQ: Manter QDR 181 AAQ até PUPSI. Após, curvar à esquerda RDL 328 CPN até VOR Campinas. Então, ...
- 2 - TRNS ENTIT: Manter RDL 057 CPN até VOR Campinas. Então, ...
- 3 - TRNS ISIBI: Manter QDM 102 RCL até PUPSI. Após, curvar à direita RDL 328 CPN até VOR Campinas. Então, ...

... manter RDL 179 CPN até IRUPI. Após, curvar à esquerda, QDM 143 MAE até GEDOS. Então, completar procedimento autorizado pelo ATC.

— FALHA DE COMUNICAÇÃO —

Complete chegada até GEDOS e execute procedimento autorizado pelo ATC.